



FIGURA 1

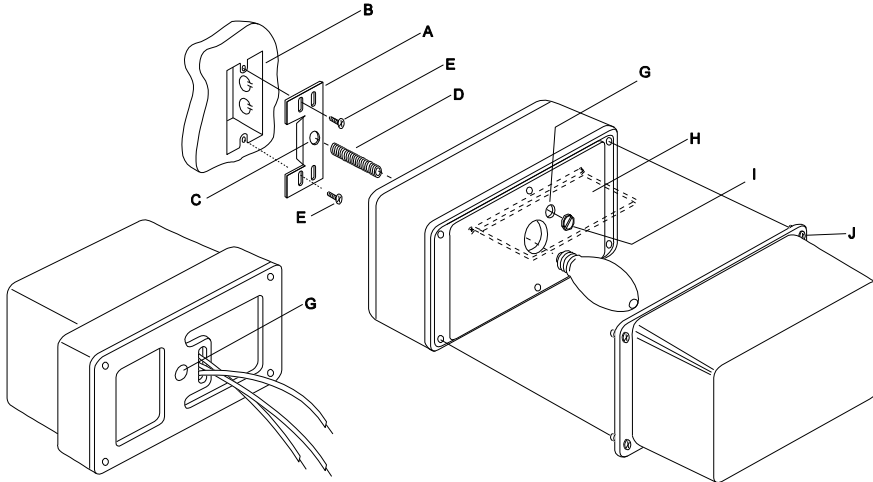
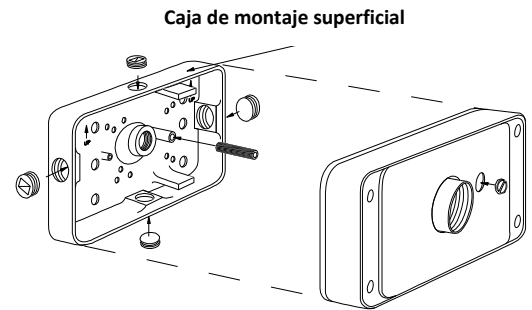


FIGURA 2



PRECAUCIONES:

**PRECAUCIONES
IMPORTANTES**

Al utilizar equipo eléctrico, siempre se deben seguir las precauciones básicas de seguridad, incluyendo las siguientes:

**LEA Y SIGA TODAS LAS
INSTRUCCIONES DE SEGURIDAD**

1. Para reducir el riesgo de choque eléctrico, apague la fuente de energía antes de instalar o dar servicio.
2. Esta luminaria debe instalarse de acuerdo con NEC y el código eléctrico local. Si desconoce estos códigos y requerimientos, consulte a un electricista calificado.
3. Riesgo de incendio. La mayoría de las viviendas construidas antes de 1985 tiene cables de alimentación clasificados para 60° C. Consulte a un electricista calificado antes de instalar.
4. En sistemas de haluro de metal de operación continua (24 horas al día, 7 días a la semana), apague las luces una vez a la semana, al menos durante 15 minutos. El no hacerlo aumenta el riesgo de falla violenta de la lámpara.
5. **NO RETIRE LA CUBIERTA O LA JUNTA DE LA BALASTRA. SI LO HACE, SE ANULA LA GARANTÍA.**

**GUARDE ESTAS INSTRUCCIONES
PARA REFERENCIA FUTURA**

NOTAS

1. Este cartón contiene el aparato, la balastra, a unidad y las herramientas de montaje.
2. Si la unidad incluye una fotocelda, instale el escudo de fotocontrol en la fotocelda. No hacerlo provocará que el aparato se encienda y apague.
3. Si se requiere cableado de superficie, la Caja de Montaje Superficial está disponible. Vea la Figura 2. Si la utiliza, consulte las instrucciones de la misma para instalar el aparato a ésta.
4. Coloque una línea continua de sellador entre el borde de la superficie de la junta en el aparato y la superficie de montaje. Debe usarse una material de sellado de alto grado, como hule de silicona.

**MONTAJE DIRECTO A UNA CAJA
EMPOTRADA (MURO O TECHO)**

El montaje directo puede hacerse sobre una caja empotrada sencilla, octagonal o de cualquier tipo, que esté aprobada, en la que los agujeros de montaje de la barra del aparato estén separados a 3.25" (8.25 cm) aproximadamente. El montaje directo también está aprobado si se utiliza una caja de montaje superficial; consulte las instrucciones de ésta para instalar el aparato en la caja de montaje superficial. No debe utilizarse ningún otro método.

INSTRUCCIONES DE INSTALACIÓN LUZ HID DE SEGURIDAD

Documento: CI308X61R0
Creado por: TMT

Fecha: 2013-4-18
DCR#: 2013-138

1. Una la placa de montaje (A) a la caja de salida (B) con los dos tornillos (E). El agujero del perno (C) debe estar en el lado derecho de la caja de salida, cuando se apunta la caja para centrar adecuadamente el aparato.
2. Enrosque el perno (D) en el agujero (C) hasta haber completado varias vueltas.

NOTA:

Algunos aparatos cuentan con inserto de vidrio (H). Si el aparato lo tiene, asegúrese que el vidrio esté colocado de modo que quede arriba de la lámpara.

3. Divida las guías y empújelas a la caja de salida.
4. Al montar el aparato, es preciso tener cuidado de no pellizcar las guías. Alinee el agujero de montaje (G) con el perno roscado (D) y empuje el aparato contra la placa de montaje (A).

NOTA:

Para lámparas aprobadas para montaje vertical de pared, coloque el aparato de manera que la tuerca de cabeza hexagonal ranurada del perno (I) esté arriba de la lámpara.

5. Asegure el aparato con la tuerca del perno (I). Se recomienda una llave de tuercas de 1/2" (13 mm) o un perico para asegurar el montaje.
6. Para las aplicaciones en lugares húmedos, selle entre la junta trasera y la superficie de montaje para impedir que el agua entre al aparato desde atrás. Debe utilizarse un material sellador de alto grado, como hule de silicona.
7. Instale una unidad con los watts adecuados y el tipo de lámpara que se incluye con el aparato.

MONTAJE DELLENTE

1. Los tornillos de montaje del lente son negros, se acero inoxidable y autorroscantes, similares a los tornillos maquinados normales de grado 8. Monte el lente metiendo los tornillos en los agujeros de la carcasa de la balastra. Las roscas se forman al hacerlo, en vez de una acción de corte para proporcionar una rosca libre de astillas, de fuerza superior y reutilizable. Los tornillos deben apretarse por completo para asegurar un sello hermético en torno al perímetro del lente del aparato.

NOTA:

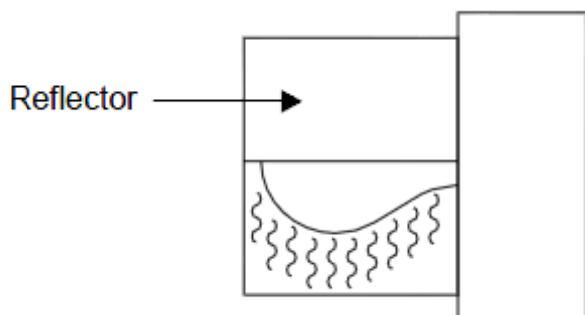
Los aparatos incluyen tornillos de seguridad tienen agujeros pre-perforados.



PRECAUCION

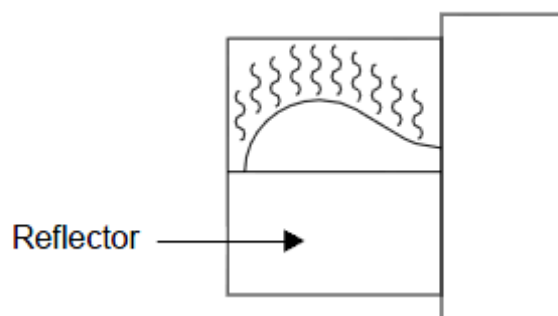
Cuando instale estas luminarias es necesario montarlas tal como se muestra en el catálogo. No monte estas unidades en posición invertida para propósitos de luz indirecta. El montaje incorrecto de estas unidades causará que el lente se haga amarillo, se deforme y se acorte la vida útil para la que ha sido diseñado.

SI



Luz hacia abajo es la posición correcta

NO



Luz hacia arriba es la posición incorrecta

INSTALLATION INSTRUCTIONS TROUBLESHOOTING BASICS

Document : CI308X65R0

Date: 2013-4-16

Drawing/Page: TMT

DCR#: 2013-138



PRECAUCIONES:

PRECAUCIONES IMPORTANTES

Siempre se deben seguir las precauciones básicas de seguridad al utilizar aparatos eléctricos, incluyendo las siguientes:

LEA Y SIGA TODAS LAS INSTRUCCIONES DE SEGURIDAD

1. Para evitar la posibilidad de descargas eléctricas, apague la fuente de alimentación antes de instalar y/o realizar mantenimientos.
2. Siempre desconecte el conductor X3 de la ignición antes de medir el voltaje de salida de todo lastre de sodio de alta presión y lastre de haluro metálico con ignición. Los pulsos iniciales de alto voltaje pueden causar daños a los voltímetros de uso común.

CONSERVE ESTAS INSTRUCCIONES PARA REFERENCIA FUTURA

NOTA:

El voltímetro que use debe proporcionar la lectura de voltios RMS reales.

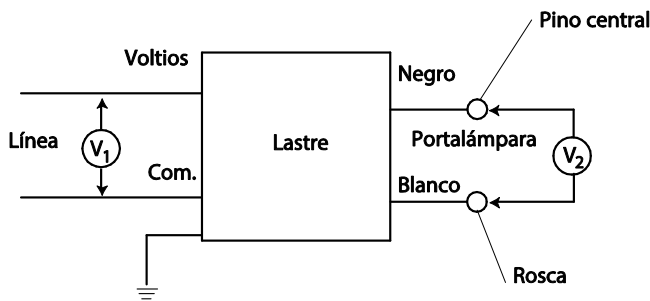
PROCEDIMIENTO PARA DE VOLTAJE DE PORTALAMPARA

1. Mida el voltaje de entrada (V1) para verificar que el voltaje de entrada esté siendo aplicado al aplique.
2. Retire la lámpara del portalámpara y aplique el voltaje indicado al lastre. Lea el voltaje (V2) entre el pino y el cuerpo del portalámpara; la lectura debe estar entre los límites de prueba indicados en la tabla. (Ver Ilustración 2.) Si la lectura no está dentro de los límites de prueba de RMS, contacte a servicio al cliente.

SOCKET VOLTAGE TEST LIMITS TABLE

<u>Wattage</u>	<u>LAMP ANSI Number</u>	<u>Ballast Type</u>	<u>RMS Voltage</u>
Lastres de haluro metálico:			
50*	M110		230-280
70*	M98		255-305
100*	M90		240-290
125*	M150	CWA	200-250
150*	M102	CWA, Reactor	215-270
175	M57		285-320
175*	M152	CWA, Reactor	240-290
200*	M136	CWA	215-265
200*	M136	Reactor	250-305
250	M58		285-320
250*	M153	CWA, Reactor	240-305
320*	M154	CWA, Reactor	240-305
350*	M131	CWA, Reactor	240-305
400	M59		285-320
400*	M155	CWA, Reactor	240-305
450*	M144	CWA	265-325
750*	M149	CWA	355-405
875*	M166	CWA	375-465
1000	M47		400-445
1000*	M141	CWA	380-460
1500	M48		400-445
*Oprima Iniciar (uso de ignición)			
Lastres de sodio de alta presión:			
35	S76		110-130
50	S68		110-130
70	S62		110-130
100	S54		110-130
150	S55		110-130
250	S50		175-225
400	S51		175-225
1000	S52		420-480

Ilustración 1



INSTALLATION INSTRUCTIONS TROUBLESHOOTING BASICS

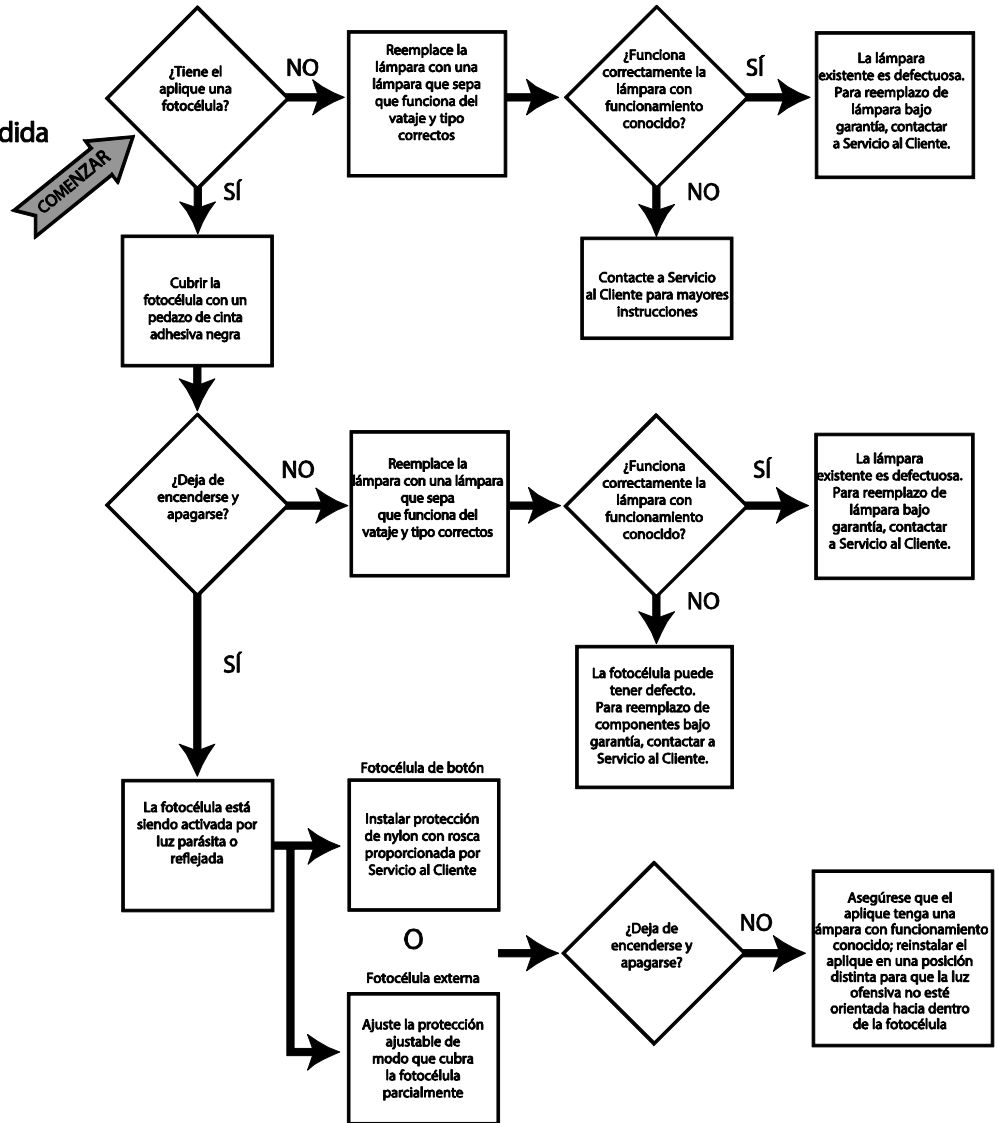
Document : CI308X65R0

Date: 2013-4-16

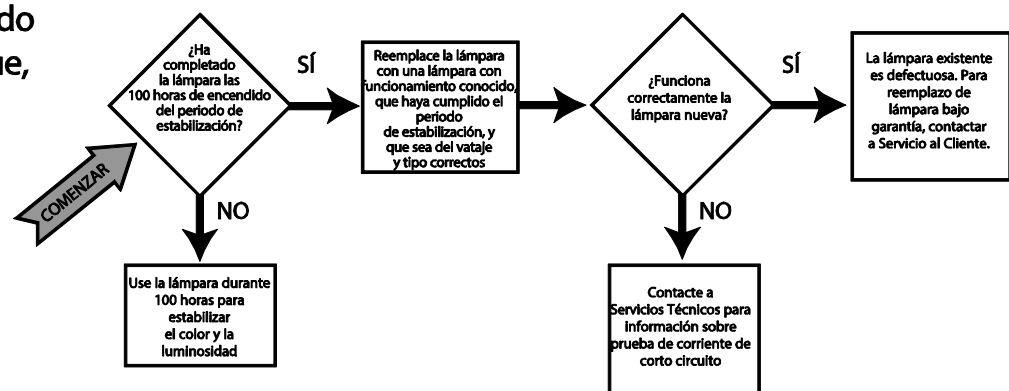
Drawing/Page: TMT

DCR#: 2013-138

Problema:
La lámpara se enciende y se apaga después de 100 horas encendida



Problema:
La lámpara es demasiado fuerte, demasiado tenue, del tono incorrecto o cambia de color



INSTALLATION INSTRUCTIONS TROUBLESHOOTING BASICS

Document: : CI308X65R0

Date: 2013-4-16

Drawing/Page: TMT

DCR#: 2013-138

